

IBRXL

Redutor helicoidal com
carcaça em aço inox



Produto certificado por:



CARACTERÍSTICAS



A linha L conta com um sistema patenteado onde um redutor de alumínio é totalmente enclausurado e vedado dentro de um case de aço inox 316L.



Eixo de saída em Aço Inox 316L, com opção de proteção para saída com capa de proteção vazada.



Retentores de Viton (FPM) padrão para toda a linha.



Capa de proteção lateral em aço inox.



Engrenagens temperadas e retificadas.

TABELA DE SELEÇÃO

Modelo	Tamanho	Redução (i)	Carcaca	Flange/ Eixo de Entrada	Bucha de Redução	Acessório de Fixação	Eixo de Saída	Posição do Acessório de Fixação	Posição do Eixo de Saída	Posição de Montagem
IBR XL	X22L	7.40	71	B14	N	BT	ES	A1	B	B3
	X22L	Ver Opções nas Tabelas Técnicas	Ver Opções na Tabela de Flanges de Entrada	B14- Flange Tipo C-DIN	N- Sem Bucha	N- Sem Acessórios	N- Eixo Vazado	A- Direito	A- Direito	Ver Códigos na Tabela de Lubrificação
	X32L			B5- Flange Tipo FF	B1- Bucha Simples	PE- Pés de fixação	ES- Eixo de Saída Macico	B- Esquerdo	B- Esquerdo	
	X42L			EE- Eixo de Entrada	B2- Bucha Dupla	BT- Braço de Torção				
	X52L									
	X62L									

FLANGE DE ENTRADA (ACOPLAMENTO COM O MOTOR)

		Carcaca				
		63	71	80	90	100/112
Tamanho	X22L	B14	B14	•	•	•
	X32L	•	B14	B14	B14	•
	X42L	•	B14	B14	B14	•
	X52L	•	•	B5	B5	B14
	X62L	•	•	B5	B5	B14

*Verificar disponibilidade conforme a redução.

LUBRIFICAÇÃO

Os redutores são fornecidos com **LUBRIFICAÇÃO PERMANENTE POR ÓLEO SINTÉTICO**, não requerendo manutenção*. Oferecemos também a opção de envio com óleo de grau alimentício.

Tipos de Óleo Sintéticos	Agip	ISO VG	Shell
	Telium VSF 320	VG 320	Omala S4 WE 320

Quantidades de Óleo

Tamanho do Redutor	B3	B6	B7	B8	V5	V6
X22L	0,25	0,25	0,25	0,25	0,43	0,31
X32L	0,40	0,60	0,40	0,60	0,85	0,60
X42L	0,60	0,75	0,50	0,70	1,10	0,60
X52L	0,90	1,50	0,75	1,40	1,95	1,15
X62L	1,25	1,70	0,95	1,60	2,45	1,50

*Exceto em caso de vazamento.

TABELAS DE DIMENSIONAMENTO

X22L

n_2 (RPM)	i	P_{Mot} (cv)	M_{2M} (Nm)	$f.s.$	P_{Norm} (cv)	M_{Norm} (Nm)	η (%)	FR1 (N)	FR2 (N)
352,0	4,83	0,75	14,4	2,1	1,57	30	96	360	1800
228,7	7,40	0,75	22,0	1,4	1,02	30	96	360	1900
177,5	9,58	0,75	28,5	1,4	1,05	40	96	360	1900
154,8	10,98	0,75	32,7	1,4	1,03	45	96	360	1900
130,1	13,07	0,75	38,9	1,2	0,87	45	96	420	2100
116,0	14,66	0,75	43,6	1,0	0,77	45	96	420	2100
107,7	15,79	0,5	31,3	1,4	0,72	45	96	420	2100
101,1	16,81	0,5	33,3	1,4	0,68	45	96	420	2100
85,0	20,00	0,5	39,7	1,2	0,61	48	96	440	2200
77,5	21,93	0,5	43,5	1,1	0,57	50	96	440	2200
70,3	24,18	0,5	47,9	1,0	0,52	50	96	440	2200
58,5	29,04	0,33	38,0	1,3	0,43	50	96	440	2200
50,6	33,57	0,33	43,9	1,1	0,38	50	96	440	2200
44,0	38,67	0,33	50,6	1,0	0,33	50	96	440	2200
38,3	44,44	0,25	44,1	1,1	0,28	50	96	440	2200
28,7	58,18	0,16	37,5	1,3	0,21	50	96	440	2200
24,2	70,24	0,16	44,6	1,1	0,18	50	96	440	2200

X32L

n_2 (RPM)	i	P_{Mot} (cv)	M_{2M} (Nm)	$f.s.$	P_{Norm} (cv)	M_{Norm} (Nm)	η (%)	FR1 (N)	FR2 (N)
231,9	7,33	2	58,1	1,2	2,41	70	96	400	2000
151,5	11,22	1,5	66,7	1,3	1,91	65	96	400	2000
128,2	13,26	1,5	78,9	1,1	1,62	65	96	450	2250
110,6	15,37	1,5	91,4	1,0	1,48	90	96	450	2250
94,2	18,04	1	71,5	1,3	1,26	90	96	500	2500
83,7	20,30	1	80,5	1,1	1,12	90	96	500	2500
78,9	21,54	1	85,4	1,1	1,05	90	96	500	2500
72,2	23,53	1	93,3	1,0	0,96	90	96	560	2800
61,5	27,62	0,75	82,1	1,1	0,82	90	96	560	2800
57,8	29,40	0,75	87,4	1,0	0,77	90	96	560	2800
51,6	32,97	0,5	65,4	1,4	0,69	90	96	560	2800
44,3	38,37	0,5	76,1	1,2	0,59	90	96	560	2800
37,8	45,00	0,5	89,2	1,0	0,50	90	96	560	2800
33,6	50,67	0,33	66,3	1,4	0,45	90	96	560	2800
28,9	58,73	0,33	76,9	1,2	0,39	90	96	560	2800
21,9	77,55	0,25	76,9	1,2	0,29	90	96	560	2800



X42L

n_2 (RPM)	i	P_{Mot} (cv)	M_{2M} (Nm)	$f.s.$	P_{Nom} (cv)	M_{Nom} (Nm)	η (%)	FR1 (N)	FR2 (N)
233,2	7,29	3	86,7	1,1	3,28	95	96	500	2500
151,8	11,20	3	133,2	1,1	3,38	150	96	600	3000
129,0	13,18	2	104,5	1,4	2,97	150	96	600	3000
111,3	15,27	2	121,1	1,2	2,48	150	96	600	3000
94,8	17,93	2	142,2	1,1	2,11	150	96	700	3500
84,0	20,25	1,5	120,4	1,2	1,87	150	96	700	3500
79,4	21,40	1,5	127,3	1,2	1,77	150	96	700	3500
72,4	23,47	1,5	139,6	1,1	1,61	150	96	800	4000
61,7	27,55	1	109,2	1,4	1,37	150	96	800	4000
58,2	29,21	1	115,8	1,3	1,30	150	96	800	4000
51,7	32,88	1	130,4	1,2	1,15	150	96	800	4000
44,6	38,12	1	151,2	1,0	0,99	150	96	960	4800
37,9	44,89	0,75	133,5	1,1	0,84	150	96	960	4800
33,8	50,34	0,5	99,8	1,3	0,66	131	96	960	4800
29,0	58,58	0,5	116,1	1,3	0,65	150	96	960	4800
22,0	77,96	0,5	153,4	1,0	0,49	150	96	960	4800

NOTA

*Observar potência máxima de 3,0cv para os motores anticorrosivos. A linha de redutores anticorrosivos possui compatibilidade com motor de potência maior - disponível na linha convencional. Consulte nossos catálogos ou entre em contato conosco em caso de dúvidas.

X52L

n_2 (RPM)	i	P_{Mot} (cv)	M_{2M} (Nm)	$f.s.$	P_{Nom} (cv)	M_{Nom} (Nm)	η (%)	FR1 (N)	FR2 (N)
281,9	6,03	5*	119,6	1,1	5,65	135	96	600	3000
183,6	9,26	4*	146,9	1,1	4,22	155	96	600	3000
149,6	11,38	5*	225,2	1,0	5,11	230	96	700	3500
110,7	15,36	4*	243,6	1,0	4,10	250	96	700	3500
97,4	17,46	3	207,7	1,2	3,61	250	96	800	4000
85,1	19,97	3	237,6	1,1	3,16	250	96	800	4000
72,0	23,60	2	187,2	1,3	2,67	250	96	820	4100
69,5	24,45	2	193,9	1,3	2,58	250	96	820	4100
55,4	30,69	2	243,4	1,0	2,06	250	96	820	4100
48,1	35,35	1,5	210,3	1,2	1,78	250	96	960	4800
45,2	37,57	1,5	223,5	1,1	1,68	250	96	960	4800
34,9	48,68	1	193,0	1,3	1,30	250	96	960	4800
31,3	54,33	1	215,4	1,2	1,16	250	96	960	4800
22,7	74,81	0,5	148,3	1,4	0,71	210	96	1350	6750

X62L

n_2 (RPM)	i	P_{Mot} (cv)	M_{2M} (Nm)	$f.s.$	P_{Nom} (cv)	M_{Nom} (Nm)	η (%)	FR1 (N)	FR2 (N)
281,9	6,03	7,5	179,3	1,3	10,04	240	96	600	3000
183,6	9,26	6	220,3	1,2	7,35	270	96	600	3000
149,6	11,38	7,5	337,8	1,0	7,77	350	96	700	3500
110,7	15,36	6	365,4	1,1	6,32	385	96	700	3500
97,4	17,46	5	346,2	1,2	5,78	400	96	780	3900
85,1	19,97	5	395,9	1,0	5,18	410	96	780	3900
72,0	23,60	4	374,3	1,1	4,38	410	96	890	4450
69,5	24,45	4	387,8	1,1	4,23	410	96	890	4450
55,4	30,69	3	365,1	1,1	3,37	410	96	890	4450
48,1	35,35	2	280,4	1,5	2,92	410	96	1140	5700
45,2	37,57	2	298,0	1,4	2,75	410	96	1140	5700
34,9	48,68	1,5	289,6	1,3	1,89	365	96	1140	5700
31,3	54,33	1,5	323,2	1,3	1,90	410	96	1140	5700
22,7	74,81	1	296,6	1,2	1,21	360	96	1330	6650

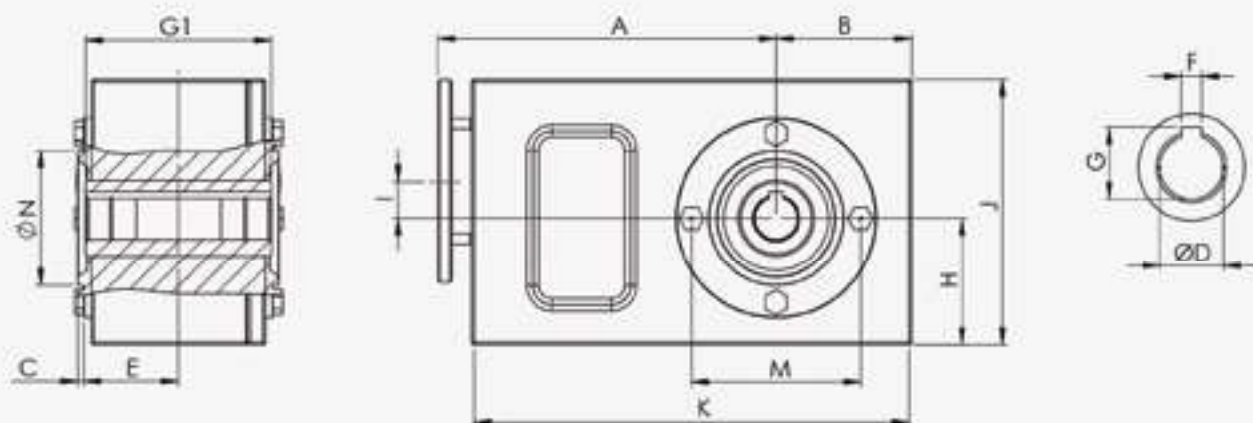
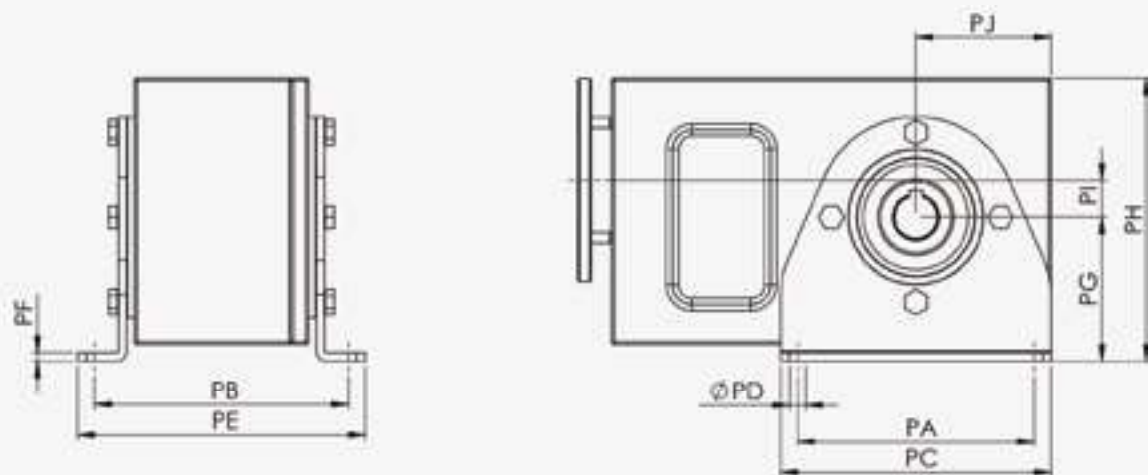


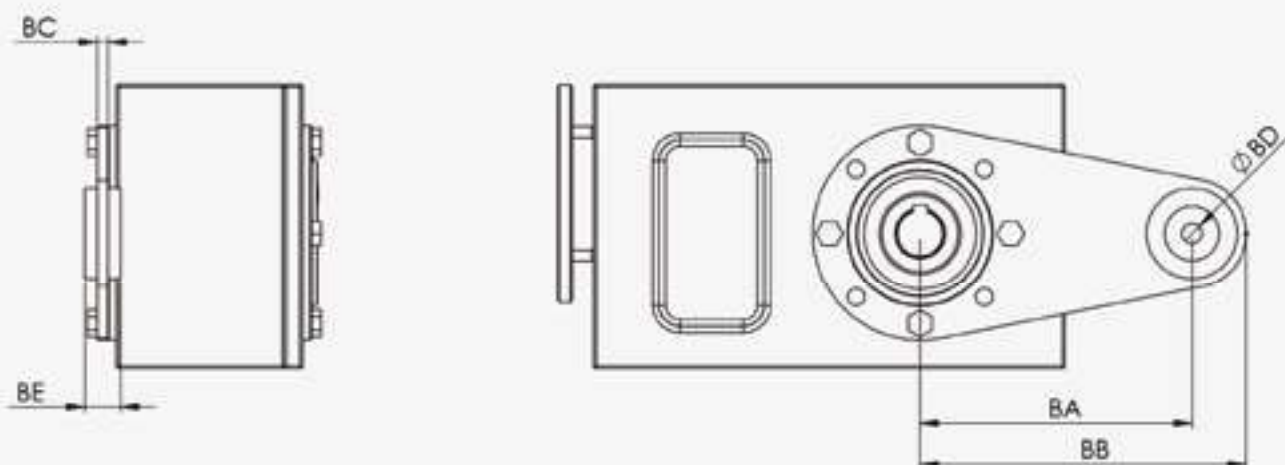
TABELA DE DIMENSÕES (mm)

Tamanho	A	B	C	ØD (H7)	E	F	G	G1	H	I	J	K	M	ØN (h8)	Peso (kg)
X22L	155	60	2,5	20	52	8	22,8	100	55	18	113	197	70	55	7
X32L	184,5	70	2,5	20	62,5	8	22,8	120	70	26	155	234,5	88	68	12
X42L	200	80	3,5	25	56	8	28,3	110	75	21,8	157	260	100	80	10,5
X52L	245,5	90	3,5	30	68	8	33,3	130	85	34	185	306,5	115	95	15,8
X62L	264,5	100	3,5	35	78	10	38,3	150	95	30	192	335,5	115	95	19,5



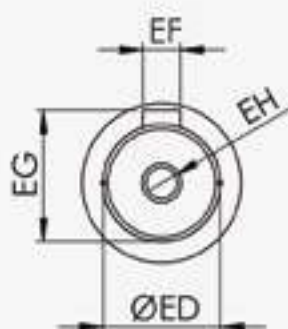
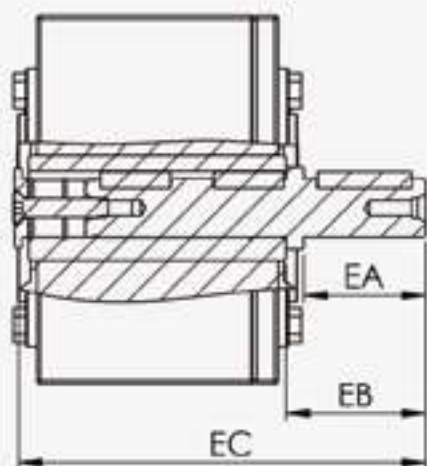
PÉS DE FIXAÇÃO (mm)

Tamanho	PA	PB	PC	ØPD	PE	PF	PG	PH	PI	PJ
X22L	100	135	120	9,5	155	4	65	123	18	60
X32L	120	160	140	9,5	180	4	75	160	26	70
X42L	140	150	160	9,5	170	5	85	167	21,8	80
X52L	150	175	180	12	200	6	105	205	34	90
X62L	150	195	180	12	220	6	105	202	30	100



BRÇO DE TORQUE (mm)

Tamanho	BA	BB	BC	ØBD	BE
X22L	100	112,5	4	9	4
X32L	110	128	5	11	5
X42L	150	180	6	11	6
X52L	200	240	6	21	25
X62L	200	240	6	21	25



EIXO DE SAIDA (mm)

Tamanho	EA	EB	EC	ØED	EF	EG	EH
X22L	37,5	40	152,5	20	6	22,5	M6X20
X32L	37,5	40	174	20	6	22,5	M6X20
X42L	52	59,5	182	25	8	28	M6X20
X52L	60	68	212,5	30	8	33	M6X20
X62L	60	73,5	238	35	10	38	M6X20